

# NMC EN LUMINUS

HULDIGEN DE GROOTSTE  
FOTOVOLTAÏSCHE INSTALLATIE  
VAN DE DUITSTALIGE GEMEENSCHAP IN

NMC EYNATTEN | 10. SEPTEMBER 2018





## NMC EN LUMINUS HULDIGEN DE GROOTSTE FOTOVOLTAÏSCHE INSTALLATIE VAN DE DUITSTALIGE GEMEENSCHAP IN

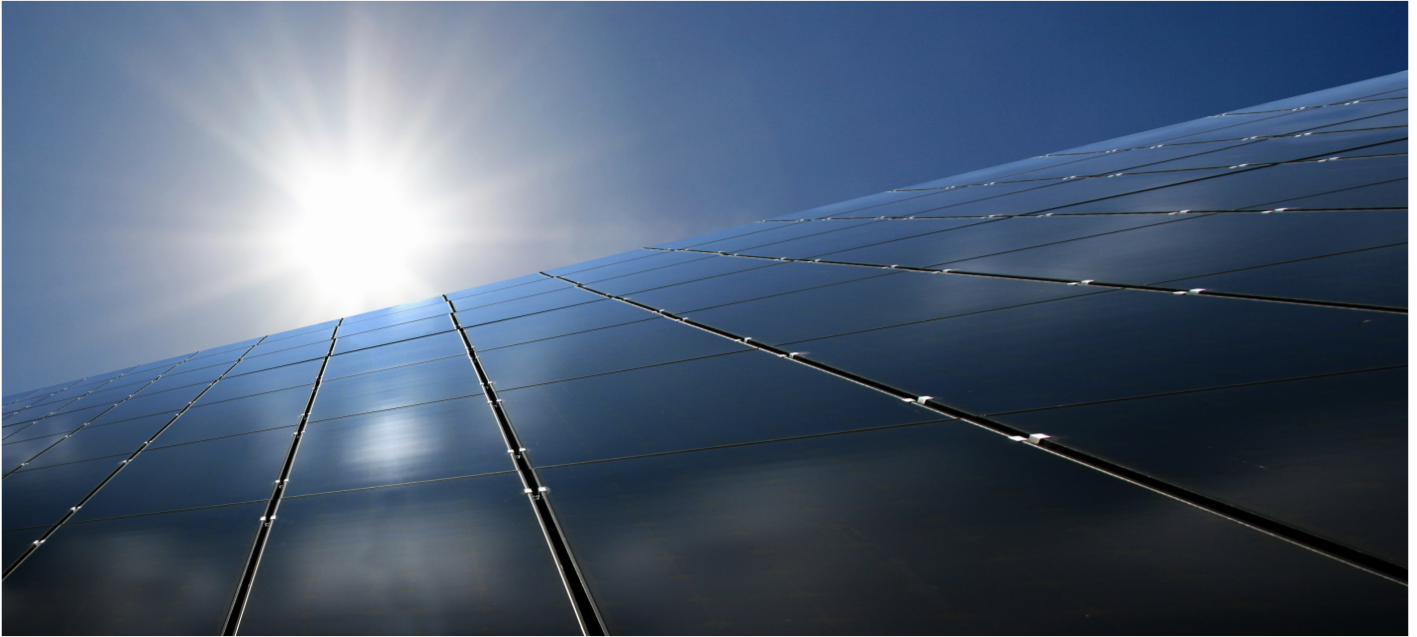
EYNATTEN – Luminus plaatste onlangs 6.816 fotovoltaïsche panelen bij NMC in Eynatten. Deze installatie werd op 10 september officieel ingehuldigd in aanwezigheid van Oliver Paasch, minister-president van de Duitstalige Gemeenschap, en Hans-Dieter Laschet, burgemeester van Raeren. Het betreft een van de grootste installaties op de grond ooit die met eigen middelen in Wallonië werden gerealiseerd. Ze kadert binnen de klimaatstrategie van Luminus en binnen het duurzame-ontwikkelingsbeleid van NMC.



### EEN VAN DE GROOTSTE INSTALLATIES VAN WALLONIË DIE MET EIGEN MIDDELEN WERDEN GEREALISEERD

In samenwerking met Davuister, haar filiaal dat onder meer gespecialiseerd is in fotovoltaïsche panelen, installeerde Luminus 3.120 fotovoltaïsche panelen op een terrein van 1,4 Ha bij NMC in Raeren. Daarbij komen nog 3.696 zonnepanelen, bovenop de 2.000 bestaande zonnepanelen op vier magazijndaken van het bedrijf. De site beschikt vandaag dus over bijna 9.000 panelen die een totaal vermogen van 1.250 kWc op het dak en 1.000 kWc op de grond vertegenwoordigen.

De stroom die door de fotovoltaïsche panelen wordt geproduceerd, is uitsluitend bestemd voor eigen gebruik. De panelen functioneren 1.000 uur per jaar en dekken 18% van het totale verbruik van de site (12.700 MW/jaar).



## **BESCHERMING VAN HET LEEFMILIEU EN ECOLOGISCH BEHEER**

De jaarlijkse productie van deze nieuwe installatie wordt geschat op 1.995.000 Kwh, hetzij het equivalent van het verbruik van ongeveer 400 gezinnen. Dankzij deze installatie zal jaarlijks ongeveer 500 ton CO<sub>2</sub> minder uitgestoten worden (het equivalent van de vervuiling van 133 wagens die 25.000 km/jaar afleggen met een uitstoot van 150 gr CO<sub>2</sub>/km).

## **COMFORT EN BESCHERMING VOOR EEN BETER LEVEN, HET MAATSCHAPPELIJKE ENGAGEMENT VAN NMC**

NMC is internationaal marktleider op het vlak van ontwikkeling, productie en commercialisering van synthetisch schuim. De installatie van de fotovoltaïsche panelen kadert binnen zijn globale duurzame-ontwikkelingsstrategie. Het efficiënte gebruik van hulpbronnen zoals water en elektriciteit is voor NMC even belangrijk als zijn permanente bijdrage aan de bescherming van het leefmilieu, via een strikte beperking van de hoeveelheid afval, een recyclagepercentage van bijna 100%, de zuivering van de lucht en de bescherming van de watervoorraden. NMC ziet toe op zowel de bescherming van het leefmilieu als het ecologische beheer van het bedrijf. De keuze voor hernieuwbare energie kadert perfect binnen deze ambitie.

Hubert Bosten, CEO van NMC: *"NMC wil iedereen comfort en bescherming bieden voor een beter leven. Ons synthetisch schuim draagt bij tot het behoud van*

*de natuurlijke hulpbronnen door een betere isolering, beschermt goederen tijdens het transport en creëert aangename ruimten door middel van designelementen en een betere akoestische isolatie. De investering in zonnepanelen kadert perfect binnen onze visie en vormt een mooie aanvulling op de andere maatregelen die we treffen om onze ecologische voetafdruk te verkleinen."*

## **DE STRIJD TEGEN DE KLIMAATOPWARMING: EEN ZAAK VAN IEDEREEN**

Voor EDF Luminus is de strijd tegen de klimaatopwarming een werk van elke dag. EDF Luminus investeert al meer dan 60 jaar in de productie van hernieuwbare energie. Het bedrijf zet sinds 2001 in op windenergie en zijn windmolenpark kent een constante groei. Met zijn 164 windmolens produceert EDF Luminus elk jaar bijna 750 GWh hernieuwbare energie in België. Het bedrijf is nummer 1 op het vlak van onshore windenergie en wil zijn geïnstalleerde vermogen tegen 2021 verhogen tot meer dan 600 MW.

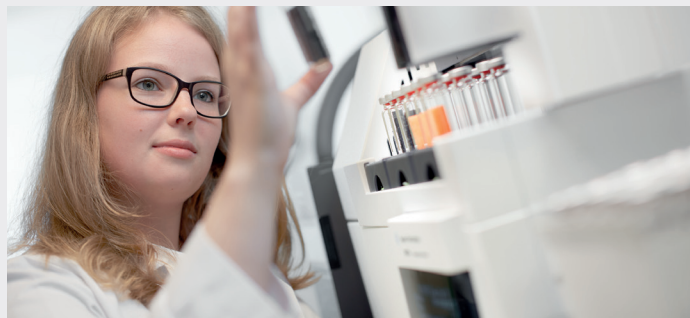
Grégoire Dallemagne, CEO van EDF Luminus: *"Met deze realisatie bevestigt NMC zijn ambitie om duurzaam te ondernemen. Het bedrijf wil een beroep doen op Davvister – een filiaal van de Groep EDF Luminus en een innovatieve partner met veel ervaring – om mee te werken aan de ontwikkeling van dit project. Dit initiatief kadert binnen onze strategie om onze klanten energie-efficiëntie diensten aan te bieden om hen te helpen hun verbruik te verminderen en zo de strijd tegen de klimaatverandering aan te gaan."*



## OVER NMC

Het verhaal van NMC begint in 1950, wanneer ondernemer Gert Noël in een Belgisch dorpje NMC opricht en in de naoorlogse periode zijn handelsactiviteiten opstart. Vandaag is NMC een internationale leider op het vlak van synthetisch schuim. Het bedrijf heeft vestigingen in 16 landen en staat zeer dicht bij zijn klanten. Dankzij de metertijd verworven ervaring hebben we een enorme expertise opgebouwd op het vlak van extrusie van synthetisch schuim en hebben we onze handelsactiviteiten uitgebreid naar domeinen waar onze producten comfort en bescherming bieden voor een beter leven. Onze waarden en de erfenis van de familie Noël vormen de grondslag van onze groeiambities voor de komende jaren.

NMC is aanwezig in Europa met 1.650 medewerkers in 16 NMC Group-vestigingen. Deze activiteiten vertegenwoordigen een jaarlijkse omzet van ong. € 250 miljoen voor 2017. Voor de hoofd productie-vestiging van Eynatten (België) vertegenwoordigt deze activiteit een omzet van 115 miljoen euro met 500 medewerkers.



NMC sa  
Gert-Noël-Strasse - B-4731 Eynatten  
Tel: +32 (0)87 85 85 00  
info@nmc.eu - www.nmc.eu



## OVER LUMINUS

We produceren elektriciteit en leveren energie en energiediensten. We zijn nummer 1 in onshore windenergie en waterkrachtenergie in België. Ons bedrijf, EDF Luminus, speelt ook een sleutelrol in de Belgische bevoorradingszekerheid dankzij meerdere elektriciteitscentrales op aardgas die het variabel karakter van zonne- en windenergie opvangen. Met een geïnstalleerd vermogen van 2.033 MW in januari 2018 vertegenwoordigt Luminus ongeveer 10% van het totale geïnstalleerde vermogen in België. Onder ons merk Luminus verkopen we elektriciteit, gas en energiediensten aan bijna 2 miljoen residentiële en professionele klanten, hetgeen overeenstemt met een marktaandeel van ongeveer 20%. We investeren in de energie-uitdagingen van morgen door onze klanten innovatieve oplossingen op het vlak van energie-efficiëntie aan te bieden en we blijven inzetten op hernieuwbare energie. We zijn met bijna 2.000 medewerkers. De meerderheid van hen zet zich voltijds in voor de ontwikkeling van energie-efficiëntiediensten en hernieuwbare energie. Voor het zesde jaar op rij maakt ons bedrijf deel uit van de 64 bedrijven die verkozen zijn tot Top Employer in België. We bogen op een sterke lokale verankering en de expertise van de EDF Groep, een van de wereldleiders in de energiesector. Meer informatie is beschikbaar op [www.edfluminus.be](http://www.edfluminus.be).



EDF Luminus AG  
Rue du Marquis 1 - B-1000 Brussel  
Tel. +32 2 229 19 50  
[www.edfluminus.be](http://www.edfluminus.be)

